

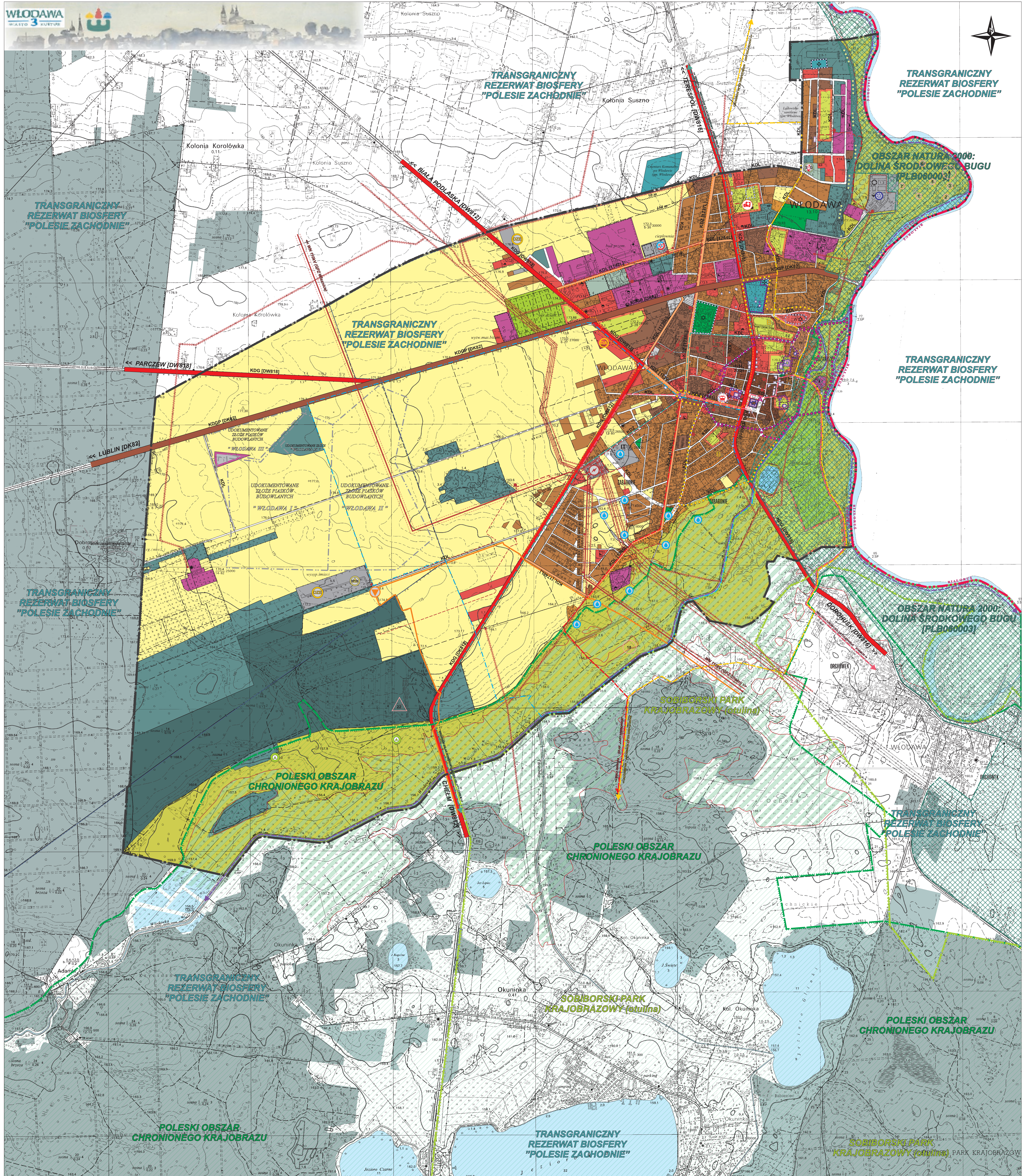
STUDIUM UWARUNKOWAŃ I KIERUNKÓW ZAGOSPODAROWANIA PRZESTRZENNEGO MIASTA WŁODAWA

SKALA 1: 10000

UWARUNKOWANIA



Załącznik Nr 2.1 do Uchwały Nr Rady Miasta Włodawa z dnia



1. STRUKTURA FUNKCJONALNO-PRZESTRZENNĄ

- GRANICA PAŃSTWA RZECZPOSPOLITEJ POLSKIEJ
- GRANICA ADMINISTRACYJNA M. WŁODAWA
- GRANICA OPRACOWANIA
- TERENY ZABUDOWY ŚRÓDMIEJSKIEJ
- TERENY ZABUDOWY MIESZKANIOWEJ WIELORODZINNEJ
- TERENY ZABUDOWY MIESZKANIOWEJ JEDNORODZINNEJ
- TERENY ZABUDOWY ZAGRODOWEJ
- TERENY USŁUG W ZIELENI (OSWIATY, ZDROWIA, SPORTU I REKREACJI, TURYSTYKI, KULTURY)
- TERENY ZABUDOWY USŁUGOWEJ I RZEMIEŚNICZEJ
- TERENY ZABUDOWY PRODUKCYJNEJ, SKŁADÓW, MAGAZYNÓW / USŁUGOWEJ
- TERENY EKSPLOATACJI SUROWCÓW MINERALNYCH
- TERENY OBSŁUGI KOMUNIKACJI SAMOCHODOWEJ
- TERENY INFRASTRUKTURY TECHNICZNEJ
- TERENY DRÓG PUBLICZNYCH [DROGI KRAJOWE]; ULICE GŁÓWNE RUCHU PRZYSPIESZONEGO [KDGP]
- TERENY DRÓG PUBLICZNYCH [DROGI WOJEWÓDZKIE]; ULICE GŁÓWNE [KDGP]
- TERENY DRÓG PUBLICZNYCH [DROGI POWIATOWE]; ULICE ZBIORCZE [KDZ] / LOKALNE [KDŁ]
- TERENY DRÓG PUBLICZNYCH [DROGI GMINNE]; ULICE ZBIORCZE [KDZ] / LOKALNE [KDŁ]

2. ŚRODOWISKO PRZYRODNICZE I KRAJOBRAZOWE

- TERENY INFRASTRUKTURY SPECJALNEJ
- TERENY CMENTARZA
- TERENY ZIELENI URZĄDZONEJ (PARKOWEJ)
- TERENY OGRODÓW DZIAŁKOWYCH
- TERENY ZIELENI NIURZĄDZONEJ I ZADRZEWIEN
- TERENY LEŚNE
- TERENY ROLNICZE
- TERENY ZIELENI DOLIN RZECZNYCH
- TERENY WÓD POWIERZCHNIOWYCH ŚRÓDLĄDOWYCH
- OBSZAR NATURA 2000: DOLINA ŚRODKOWEGO BUGU [PLB060003]
- POLESKI OBSZAR CHRONIONEGO KRAJOBRAZU
- SOBIBORSKI PARK KRAJOBRAZOWY (otulina)
- POMNIK PRZYRODY
- UDOKUMENTOWANE ZŁOŻE SUROWCÓW SKALNYCH

3. ŚRODOWISKO KULTUROWE I TURYSTYKA

- UKŁAD URBANISTYCZNY WŁODAWY WPISANY DO REJESTRU ZABYTKÓW WOJEWÓDZTWA LUBELSKIEGO
- ZABYTEK NIEMUCHY WPISANY DO REJESTRU ZABYTKÓW WOJEWÓDZTWA LUBELSKIEGO
- ZABYTEK NIEMUCHY UJĘTY W GMINNEJ / WOJEWÓDZKIEJ EWIDENCJI ZABYTKÓW ORAZ EWIDENCJI DOBR KULTURY (W M.P.Z.P.)
- ZABYTEK NIEMUCHY UJĘTY W GMINNEJ / WOJEWÓDZKIEJ EWIDENCJI ZABYTKÓW
- MIEJSCE CMENTARZA ŻYDOWSKIEGO UJĘTEGO W GMINNEJ / WOJEWÓDZKIEJ EWIDENCJI ZABYTKÓW
- STANOWISKA ARCHEOLOGICZNE UJĘTE W GMINNEJ / WOJEWÓDZKIEJ EWIDENCJI ZABYTKÓW; STAN. ZWERYFIKOWANE / STAN. NIELOKALIZOWANE
- OBSZAR OCHRONY ARCHEOLOGICZNEJ OBJĘTY OCHRONĄ PLANISTYCZNĄ
- STREFA ŚCISLEJ OCHRONY KONSERWATORSKIEJ "A" - OCHRONA PLANISTYCZNA UKŁADU URBANISTYCZNEGO
- STREFA OCHRONY KONSERWATORSKIEJ "B" - OCHRONA PLANISTYCZNA UKŁADU URBANISTYCZNEGO
- STREFA OCHRONY KRAJOBRAZU I EKSPOZYCYJNY ZESPÓŁ ZABYTKOWY "K" - OCHRONA PLANISTYCZNA PRZEDPOLA UKŁADU URBANISTYCZNEGO
- ROWEROWE SZLAKI TURYSTYCZNE
- WODNY SZLAK TURYSTYCZNY WRAZ Z PRZYSTANIĄ RZECZNA

4. ELEMENTY INFRASTRUKTURY KOMUNIKACYJNEJ, TECHNICZNEJ, OBRONNOŚCI I BEZPIECZEŃSTWA PUBLICZNEGO

- DWORZEC AUTOBUSOWY
- NAPIĘTRZNA LINA ELEKTROENERGETYCZNA WYSOKIEGO NAPIĘCIA (WN 110kV) WRAZ ZE STREFĄ TECHNICZNĄ O SZER. 36,0 METRÓW (2 x 18,0 m) / GŁÓWNY PUNKT ZASILANIA / SKŁADOWANE LINIE ELEKTROENERGETYCZNE WYSOKIEGO NAPIĘCIA WRAZ ZE STACJAMI TRANSFORMATOROWYMI
- NAPIĘTRZNA LINA ELEKTROENERGETYCZNA ŚREDNIEGO NAPIĘCIA WRAZ ZE STREFĄ TECHNICZNĄ O SZER. 12,0 METRÓW (2 x 6,0 m) / STACJA TRANSFORMATOROWA / SKŁADOWANA LINA ELEKTROENERGETYCZNA ŚREDNIEGO NAPIĘCIA
- LINA I WĘZEL SIECI SZEROKOPASMOWEJ POLSKI WSCHODNIEJ
- GAZOCIĄG WYSOKIEGO CIŚNIENIA / STACJA REDUKCYJNO-POMIAROWA / GAZOCIĄG ŚREDNIEGO CIŚNIENIA
- UJĘCIE WÓD PODZIEMNYCH WRAZ ZE STREFĄ OCHRONNĄ
- OCZYSZCZALNIA ŚCIEKÓW
- CIEPŁOWNIA MIEJSKA
- REGIONALNA INSTALACJA PRZETWARZANIA ODPADÓW KOMUNALNYCH (RIPOK)
- ODNAWIALNE ŹRÓDŁA ENERGII (WYBRANE LOKALIZACJE)
- STREFA OCHRONY SANITARNEJ CMENTARZA - 50 m / 150 m / 500 m
- OŚRODKI INTEGROWANEGO SYSTEMU RATOWNICTWA
- STRAŻNICA NADBUŻANSKIEGO ODDZIAŁU STRAŻY GRANICZNEJ
- OBSZAR SZCZEGÓLNEGO ZAGROZENIA POWODZIĄ