

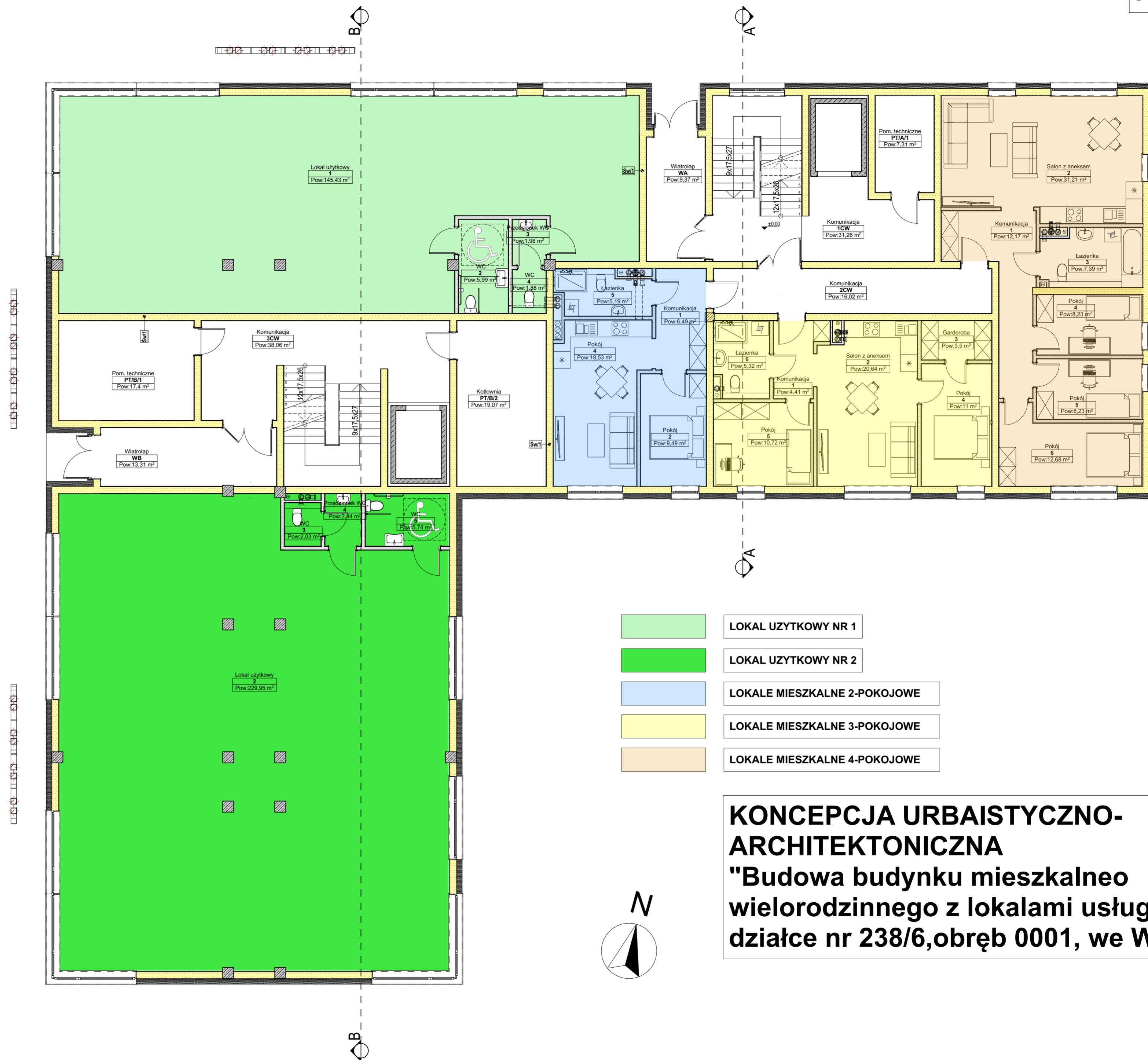
ZESTAWIENIE POWIERZCHNI			
	Nr	Nazwa pom.	Powierzchnia
KOMÓRKI LOKATORSKIE			
	1	Komórka	9,75
	2	Komórka	6,31
	3	Komórka	6,31
	4	Komórka	6,31
	5	Komórka	6,31
	6	Komórka	6,31
	7	Komórka	6,36
	8	Komórka	5,83
	9	Komórka	5,91
	10	Komórka	6,36
	11	Komórka	6,36
	12	Komórka	6,36
	13	Komórka	9,35
	14	Komórka	9,28
	15	Komórka	6,19
	16	Komórka	6,18
	17	Komórka	6,18
	18	Komórka	6,19
	19	Komórka	6,33
	20	Komórka	6,28
	21	Komórka	8,80
	22	Komórka	8,81
	23	Komórka	9,28
	24	Komórka	8,81
	25	Komórka	8,82
	26	Komórka	6,30
	27	Komórka	6,40
	28	Komórka	6,20
	29	Komórka	6,16
	30	Komórka	6,20
	31	Komórka	6,18
	32	Komórka	9,39
	33	Komórka	9,35
			235,16 m ²
KOMUNIKACJA			
	K/1	Komunikacja	26,15
	K/2	Komunikacja	39,34
	K/3	Komunikacja	57,63
	K/4	Komunikacja	69,28
			192,40 m ²
POM. TECHNICZNE			
	PT/1	Pom. techniczne	9,37
	PT/2	Pom. pompy ciepła	19,07
	PT/3	Pom. techniczne	8,41
	PW/1	Pom. wspólna (MDS)	202,96
	T/1	Toaleta	5,17
	T/2	Toaleta	4,77
	T/3	Pom. sprzątaczk	3,93
	T/4	Toaleta	4,48
	WA/1	Wózkownia	24,91
	WA/2	Wózkownia	20,62
	WE	W ewakuacyjne	8,58
			312,27 m ²
			739,83 m²



POMIESZCZENIE WSPÓLNE - PRZYSTOSOWANE JAKO MIEJSCE DORAŻNEGO SCHRONIENIA

KONCEPCJA URBAISTYCZNO-ARCHITEKTONICZNA
"Budowa budynku mieszkalnego wielorodzinnego z lokalami usługowymi na działce nr 238/6, obręb 0001, we Włodawie"

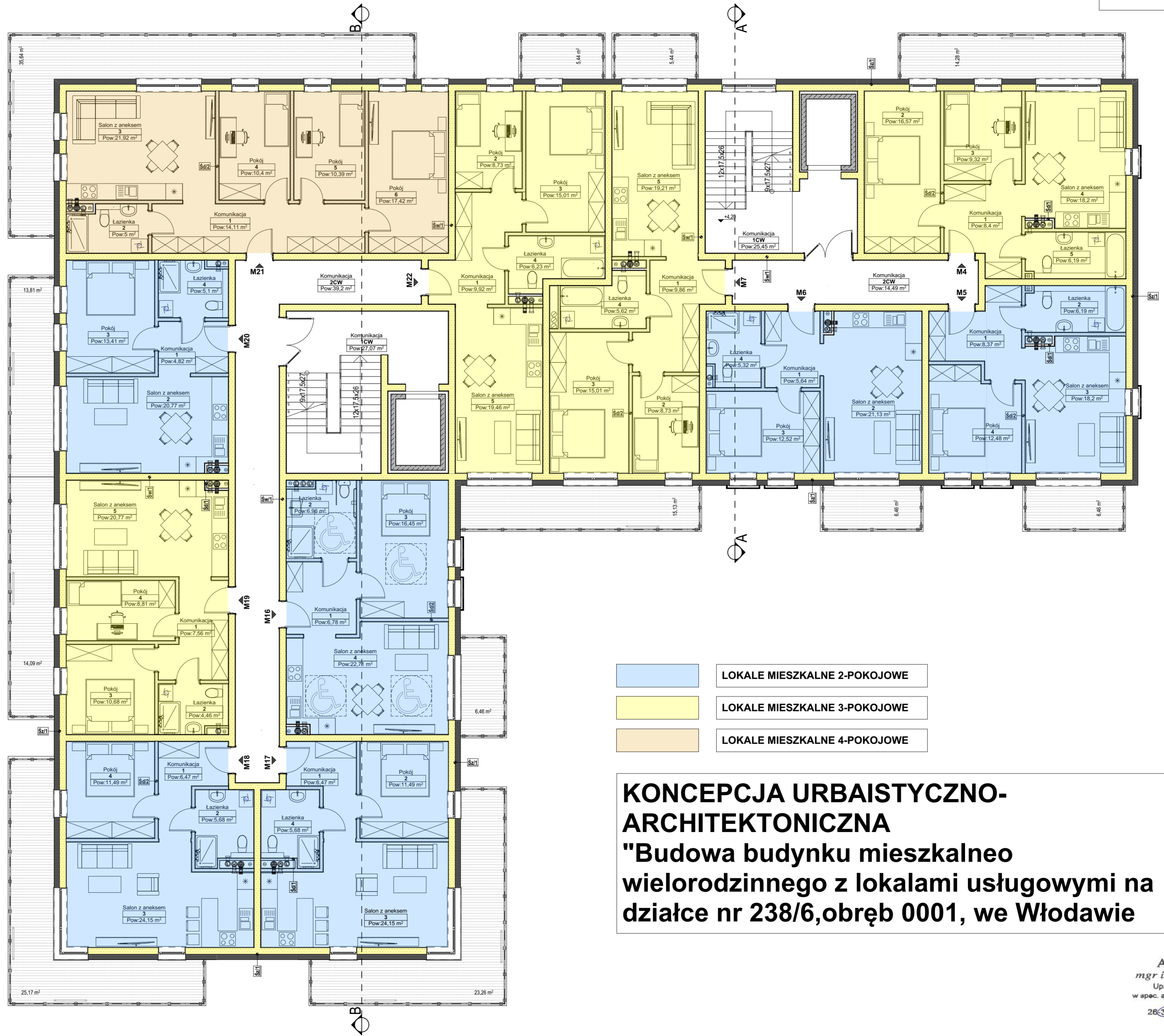
ZESTAWIENIE POWIERZCHNI			
	Nr	Nazwa pom.	Powierzchnia
CZĘŚCI WSPÓLNE KLA			
	1CW	Komunikacja	31,26
	2CW	Komunikacja	16,02
	WA	Wiatrołap	9,37
			56,65 m ²
CZĘŚCI WSPÓLNE KL B			
	3CW	Komunikacja	38,06
	WB	Wiatrołap	13,31
			51,37 m ²
MIESZKANIE M1			
	1	Komunikacja	12,17
	2	Salon z aneksem	31,21
	3	Łazienka	7,39
	4	Pokój	8,23
	5	Pokój	8,23
	6	Pokój	12,68
			79,91 m ²
MIESZKANIE M2			
	1	Komunikacja	4,41
	2	Salon z aneksem	20,64
	3	Garderoba	3,50
	4	Pokój	11,00
	5	Pokój	10,72
	6	Łazienka	5,32
			55,59 m ²
MIESZKANIE M3			
	1	Komunikacja	6,49
	2	Pokój	9,49
	4	Pokój	18,53
	5	Łazienka	5,19
			39,70 m ²
POM. TECHNICZNE			
	PT/A/1	Pom. techniczne	7,31
	PT/B/1	Pom. techniczne	17,40
	PT/B/2	Kotłownia	19,07
			43,78 m ²
POM. USŁUGOWE NR 1			
	1	Lokal użytkowy	145,43
	2	WC	5,99
	3	Przedsiónek WC	1,98
	4	WC	1,88
			155,28 m ²
POM. USŁUGOWE NR 2			
	2	Lokal użytkowy	229,95
	3	WC	2,03
	4	Przedsiónek WC	2,44
	5	WC	5,74
			240,16 m ²
			722,44 m²



RZUT PARTERU

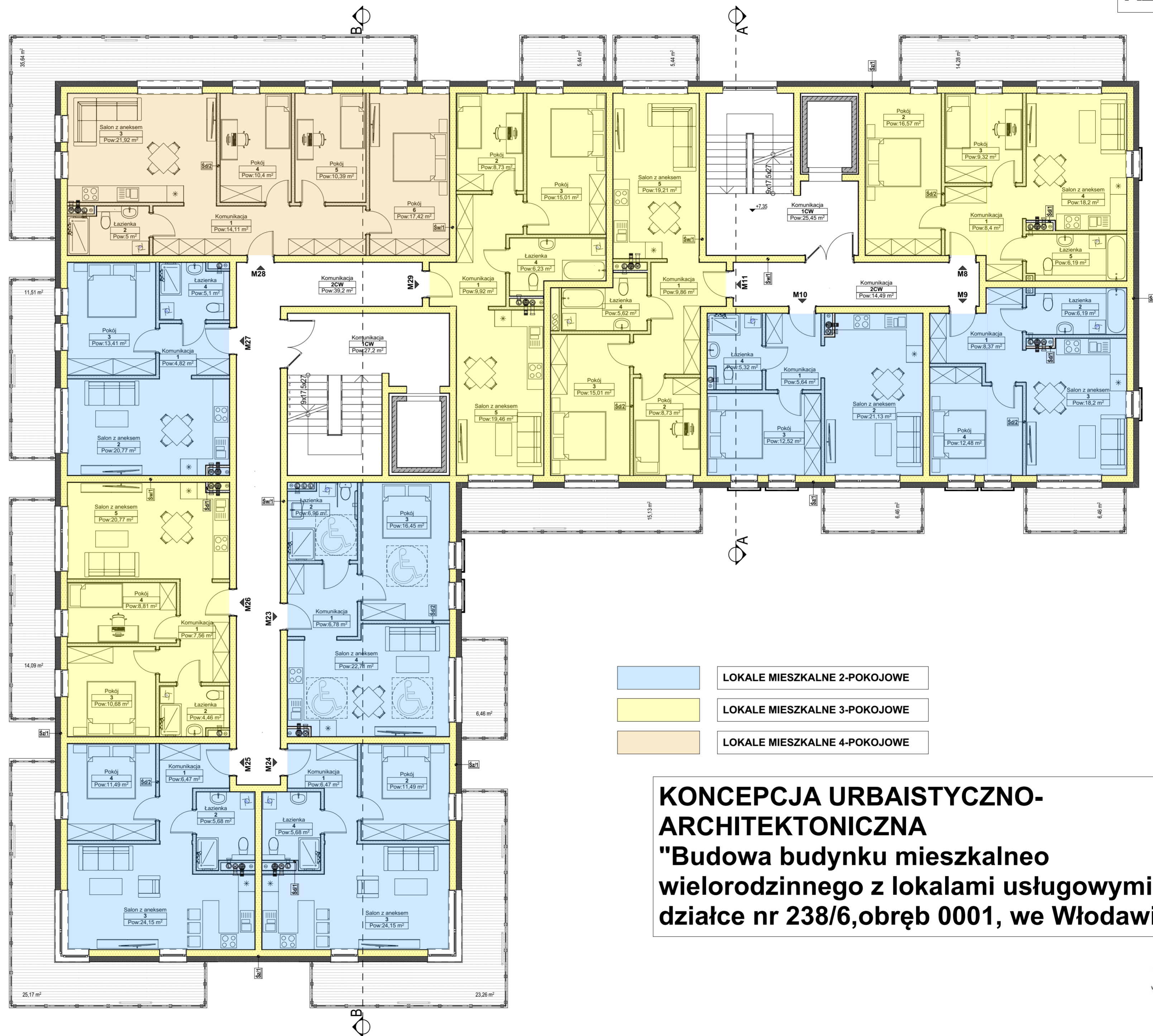
KONCEPCJA URBAISTYCZNO-ARCHITEKTONICZNA
"Budowa budynku mieszkalnego wielorodzinnego z lokalami usługowymi na działce nr 238/6, obręb 0001, we Włodawie"

ZESTAWIENIE POWIERZCHNI			
	Nr	Nazwa pom.	Powierzchnia
CZĘŚCI WSPÓLNE KL A			
	1CW	Komunikacja	25,45
	2CW	Komunikacja	14,49
			39,94 m ²
CZĘŚCI WSPÓLNE KL B			
	1CW	Komunikacja	27,07
	2CW	Komunikacja	39,20
			66,27 m ²
MIESZKANIE M4			
	1	Komunikacja	8,40
	2	Pokój	16,57
	3	Pokój	9,32
	4	Salon z aneksem	18,20
	5	Łazienka	6,19
			58,68 m ²
MIESZKANIE M5			
	1	Komunikacja	8,37
	2	Łazienka	6,19
	3	Salon z aneksem	18,20
	4	Pokój	12,48
			45,24 m ²
MIESZKANIE M6			
	1	Komunikacja	5,64
	2	Salon z aneksem	21,13
	3	Pokój	12,52
	4	Łazienka	5,32
			44,61 m ²
MIESZKANIE M7			
	1	Komunikacja	9,86
	2	Pokój	8,73
	3	Pokój	15,01
	4	Łazienka	5,62
	5	Salon z aneksem	19,21
			58,43 m ²
MIESZKANIE M16			
	1	Komunikacja	6,78
	2	Łazienka	6,96
	3	Pokój	16,45
	4	Salon z aneksem	22,71
			52,90 m ²
MIESZKANIE M17			
	1	Komunikacja	6,47
	2	Pokój	11,49
	3	Salon z aneksem	24,15
	4	Łazienka	5,68
			47,79 m ²
MIESZKANIE M18			
	1	Komunikacja	6,47
	2	Łazienka	5,68
	3	Salon z aneksem	24,15
	4	Pokój	11,49
			47,79 m ²
MIESZKANIE M19			
	1	Komunikacja	7,56
	2	Łazienka	4,46
	3	Pokój	10,68
	4	Pokój	8,81
	5	Salon z aneksem	20,77
			52,28 m ²
MIESZKANIE M20			
	1	Komunikacja	4,82
	2	Salon z aneksem	20,77
	3	Pokój	13,41
	4	Łazienka	5,10
			44,10 m ²
MIESZKANIE M21			
	1	Komunikacja	14,11
	2	Łazienka	5,00
	3	Salon z aneksem	21,92
	4	Pokój	10,40
	5	Pokój	10,39
	6	Pokój	17,42
			79,24 m ²
MIESZKANIE M22			
	1	Komunikacja	9,92
	2	Pokój	8,73
	3	Pokój	15,01
	4	Łazienka	6,23
	5	Salon z aneksem	19,46
			59,35 m ²
			696,62 m²



KONCEPCJA URBAISTYCZNO-ARCHITEKTONICZNA
"Budowa budynku mieszkalneo-wielorodzinnego z lokalami usługowymi na działce nr 238/6, obręb 0001, we Włodawie"

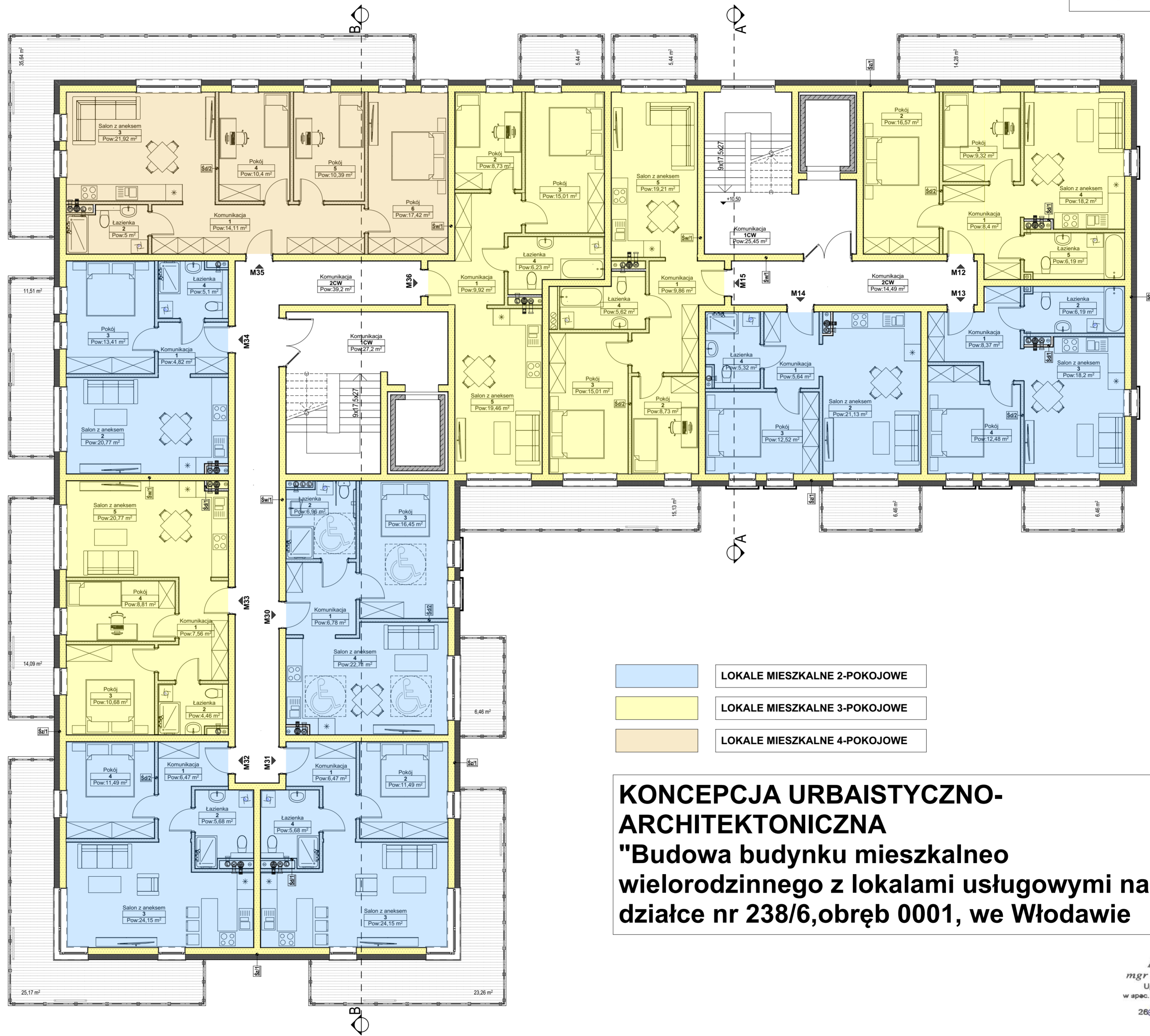
ZESTAWIENIE POMIESZCZEŃ			
	Nr	Nazwa pom.	Powierzchnia
CZĘŚCI WSPÓLNE KLA			
	1CW	Komunikacja	25,45
	2CW	Komunikacja	14,49
			39,94 m ²
CZĘŚCI WSPÓLNE KL B			
	1CW	Komunikacja	27,20
	2CW	Komunikacja	39,20
			66,40 m ²
MIESZKANIE M8			
	1	Komunikacja	8,40
	2	Pokój	16,57
	3	Pokój	9,32
	4	Salon z aneksem	18,20
	5	Łazienka	6,19
			58,68 m ²
MIESZKANIE M9			
	1	Komunikacja	8,37
	2	Łazienka	6,19
	3	Salon z aneksem	18,20
	4	Pokój	12,48
			45,24 m ²
MIESZKANIE M10			
	1	Komunikacja	5,64
	2	Salon z aneksem	21,13
	3	Pokój	12,52
	4	Łazienka	5,32
			44,61 m ²
MIESZKANIE M11			
	1	Komunikacja	9,86
	2	Pokój	8,73
	3	Pokój	15,01
	4	Łazienka	5,62
	5	Salon z aneksem	19,21
			58,43 m ²
MIESZKANIE M23			
	1	Komunikacja	6,78
	2	Łazienka	6,96
	3	Pokój	16,45
	4	Salon z aneksem	22,71
			52,90 m ²
MIESZKANIE M24			
	1	Komunikacja	6,47
	2	Pokój	11,49
	3	Salon z aneksem	24,15
	4	Łazienka	5,68
			47,79 m ²
MIESZKANIE M25			
	1	Komunikacja	6,47
	2	Łazienka	5,68
	3	Salon z aneksem	24,15
	4	Pokój	11,49
			47,79 m ²
MIESZKANIE M26			
	1	Komunikacja	7,56
	2	Łazienka	4,46
	3	Pokój	10,68
	4	Pokój	8,81
	5	Salon z aneksem	20,77
			52,28 m ²
MIESZKANIE M27			
	1	Komunikacja	4,82
	2	Salon z aneksem	20,77
	3	Pokój	13,41
	4	Łazienka	5,10
			44,10 m ²
MIESZKANIE M28			
	1	Komunikacja	14,11
	2	Łazienka	5,00
	3	Salon z aneksem	21,92
	4	Pokój	10,40
	5	Pokój	10,39
	6	Pokój	17,42
			79,24 m ²
MIESZKANIE M29			
	1	Komunikacja	9,92
	2	Pokój	8,73
	3	Pokój	15,01
	4	Łazienka	6,23
	5	Salon z aneksem	19,46
			59,35 m ²
			696,75 m²



- LOKALE MIESZKALNE 2-POKOJOWE
- LOKALE MIESZKALNE 3-POKOJOWE
- LOKALE MIESZKALNE 4-POKOJOWE

KONCEPCJA URBAISTYCZNO-ARCHITEKTONICZNA
"Budowa budynku mieszkalneo wielorodzinnego z lokalami usługowymi na działce nr 238/6, obręb 0001, we Włodawie"

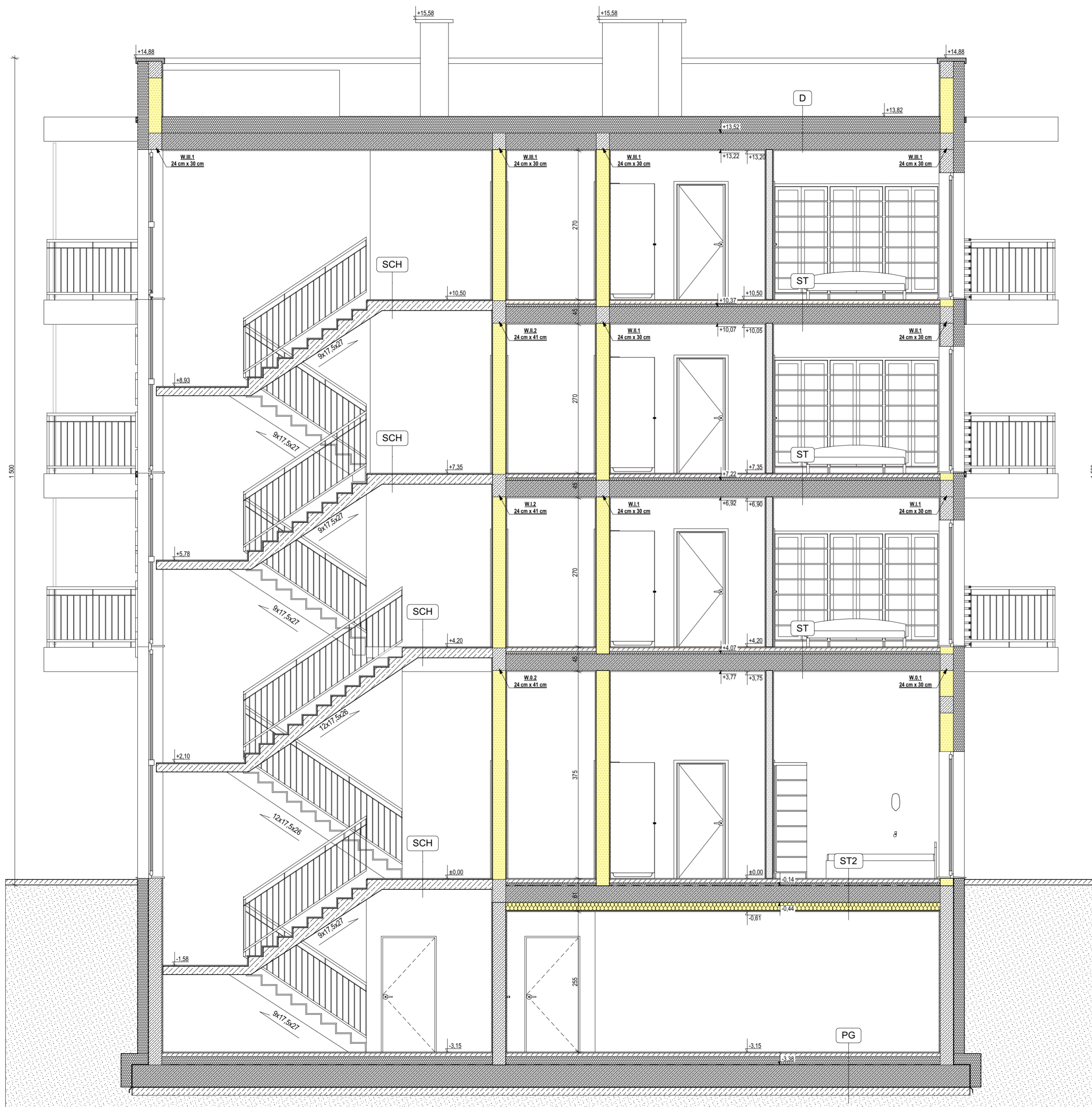
ZESTAWIENIE POWIERZCHNI			
	Nr	Nazwa pom.	Powierzchnia
CZĘŚCI WSPÓLNE			
	1CW	Komunikacja	18,06
	2CW	Kotłownia	38,47
			56,53 m ²
CZĘŚCI WSPÓLNE KLA			
	1CW	Komunikacja	25,45
	2CW	Komunikacja	14,49
			39,94 m ²
CZĘŚCI WSPÓLNE KL B			
	1CW	Komunikacja	27,20
	2CW	Komunikacja	39,20
			66,40 m ²
MIESZKANIE M12			
	1	Komunikacja	8,40
	2	Pokój	16,57
	3	Pokój	9,32
	4	Salon z aneksem	18,20
	5	Łazienka	6,19
			58,68 m ²
MIESZKANIE M13			
	1	Komunikacja	8,37
	2	Łazienka	6,19
	3	Salon z aneksem	18,20
	4	Pokój	12,48
			45,24 m ²
MIESZKANIE M14			
	1	Komunikacja	5,64
	2	Salon z aneksem	21,13
	3	Pokój	12,52
	4	Łazienka	5,32
			44,61 m ²
MIESZKANIE M15			
	1	Komunikacja	9,86
	2	Pokój	8,73
	3	Pokój	15,01
	4	Łazienka	5,62
	5	Salon z aneksem	19,21
			58,43 m ²
MIESZKANIE M30			
	1	Komunikacja	6,78
	2	Łazienka	6,96
	3	Pokój	16,45
	4	Salon z aneksem	22,71
			52,90 m ²
MIESZKANIE M31			
	1	Komunikacja	6,47
	2	Pokój	11,49
	3	Salon z aneksem	24,15
	4	Łazienka	5,68
			47,79 m ²
MIESZKANIE M32			
	1	Komunikacja	6,47
	2	Łazienka	5,68
	3	Salon z aneksem	24,15
	4	Pokój	11,49
			47,79 m ²
MIESZKANIE M33			
	1	Komunikacja	7,56
	2	Łazienka	4,46
	3	Pokój	10,68
	4	Pokój	8,81
	5	Salon z aneksem	20,77
			52,28 m ²
MIESZKANIE M34			
	1	Komunikacja	4,82
	2	Salon z aneksem	20,77
	3	Pokój	13,41
	4	Łazienka	5,10
			44,10 m ²
MIESZKANIE M35			
	1	Komunikacja	14,11
	2	Łazienka	5,00
	3	Salon z aneksem	21,92
	4	Pokój	10,40
	5	Pokój	10,39
	6	Pokój	17,42
			79,24 m ²
MIESZKANIE M36			
	1	Komunikacja	9,92
	2	Pokój	8,73
	3	Pokój	15,01
	4	Łazienka	6,23
	5	Salon z aneksem	19,46
			59,35 m ²
			753,28 m²



- LOKALE MIESZKALNE 2-POKOJOWE
- LOKALE MIESZKALNE 3-POKOJOWE
- LOKALE MIESZKALNE 4-POKOJOWE

KONCEPCJA URBAISTYCZNO-ARCHITEKTONICZNA
"Budowa budynku mieszkalno-wielorodzinnego z lokalami usługowymi na działce nr 238/6, obręb 0001, we Włodawie"

PRZEKRÓJ A-A



Šz1 - Ściana zewnętrzna nośna 44cm - tynk silikatowo-silikonowy gr. 2cm - styropian gr. 20cm EPS70-031 - bloczek silikatowy gr. 24cm A=0,53 [W/mk] - tynk cementowo-wapienny gr. 2cm	
Šwi1 - Ściana wewnętrzna nośna 24cm - tynk cementowo-wapienny gr. 2cm - bloczek silikatowy gr. 24cm - tynk cementowo-wapienny gr. 2cm	
Šdi1 - Ściana wewnętrzna działowa 8 cm - bloczek silikatowy gr. 8cm - tynk cementowo-wapienny gr. 2cm	
Šdi2 - Ściana wewnętrzna działowa 12 cm - tynk cementowo-wapienny gr. 2cm - bloczek silikatowy gr. 12cm - tynk cementowo-wapienny gr. 2cm	
ŠFi1 - Ściana zewnętrzna fundamentowa 44cm - folia kubelkowa - styropian gr. 20cm XPS70-034 - mineralna mata bentonitowo - haloizytowa - ściana żelbetowa gr. 24cm z betonu C30/37 W10 - tynk cementowo-wapienny gr. 2cm	
Šwi2 - Ściana wewnętrzna nośna 24 cm - tynk cementowo-wapienny gr. 2cm - ściana żelbetowa C30/37 gr. 24cm - tynk cementowo-wapienny gr. 2cm	
Šdi2 - Ściana wewnętrzna działowa 12 cm - tynk cementowo-wapienny gr. 2cm - bloczek silikatowy gr. 12cm - tynk cementowo-wapienny gr. 2cm	

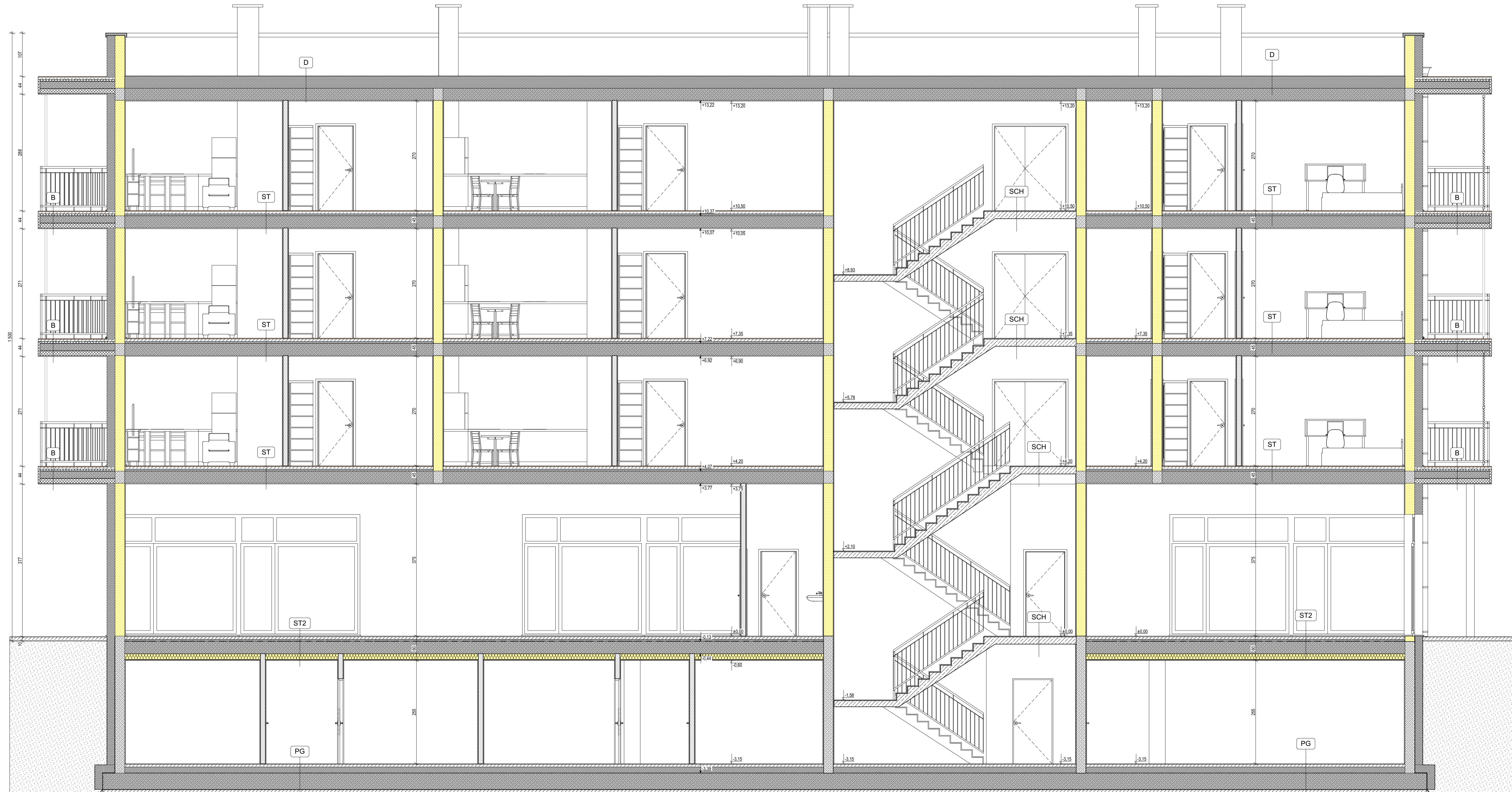
D - stropodach - papa wierzchniego pokrycia - papa podkładowa pokrycia - izolacja termiczna EPS100-36 gr. 30cm - warstwa spadkowa (kliny styropianowe) - strop żelbetowy typu "filigran" gr. 30cm - tynk cementowo-wapienny gr. 2cm	
ST - strop międzykondygnacyjny - warstwa wykończeniowa (wg. zestawienia pom.) - wylewka bet. gr. 6 cm - izolacja termiczna EPS100-031 gr. 5cm - folia PE - strop żelbetowy typu "filigran" gr. 30cm - tynk cementowo-wapienny gr. 2cm	
ST2 - strop nad piwnicą - warstwa wykończeniowa (wg. zestawienia pom.) - wylewka bet. gr. 6 cm - izolacja termiczna EPS100-031 gr. 5cm - folia PE - strop żelbetowy gr. 30cm - wełna mineralna 038 gr. 15cm - tynk cementowo-wapienny gr. 2cm	
PG - podłoga na gruncie - warstwa wykończeniowa (wg. zestawienia pom.) - wylewka bet. gr. 6 cm - izolacja termiczna EPS100-031 gr. 15cm - 2xfolia PE - płyta żelbetowa z betonu C30/37 W10 gr. 40cm - mineralna mata bentonitowo - haloizytowa - beton podkładowy C8/10 gr. 10cm - piasek średni stabilizowany cementem w ilości 100kg/m ³ , zagęszczony mechanicznie do $\lambda_s=0,98$ warstwami grubości max. 30cm - gr. ok 120cm	
Sch - Schody - gres - płyta żelbetowa C30/37 gr. 18cm - tynk cementowo - wapienny gr. 2cm	

KONCEPCJA URBAISTYCZNO- ARCHITEKTONICZNA

"Budowa budynku
mieszkalnego wielorodzinnego
z lokalami usługowymi na
działce nr 238/6, obręb 0001,
we Włodawie

ARCHITEKT
mgr inż arch. Eliza Stępień
Upr. bud. Nr 28/R-645/LOIA/06
w spec. architektonicznej, do projektowania
(bez ograniczeń)
26-300 Opoczno, ul Daleka 2

PRZEKRÓJ B-B



Sz1 - Ściana zewnętrzna nośna 44cm - tynk silikatowo-silikonowy gr. 2cm - styropian gr. 20cm EPS70-031 - izolacja termiczna EPS100-031 gr. 24cm $\lambda=0,033$ [W/mK] - tynk cementowo-wapienny gr. 2cm	
Sw1 - Ściana wewnętrzna nośna 24cm - tynk cementowo-wapienny gr. 2cm - bloczek silikatowy gr. 24cm - tynk cementowo-wapienny gr. 2cm	
Śd1 - Ściana wewnętrzna działowa 8 cm - bloczek silikatowy gr. 8cm - tynk cementowo-wapienny gr. 2cm	
Śd2 - Ściana wewnętrzna działowa 12 cm - tynk cementowo-wapienny gr. 2cm - bloczek silikatowy gr. 12cm - tynk cementowo-wapienny gr. 2cm	
SF1 - Ściana zewnętrzna fundamentowa 44cm - folia kubełkowa - styropian gr. 20cm XPS70-034 - mineralna mata bentonitowa - halogizyowa - ściana żelbetowa gr. 24cm z betonu C30/37 W10 - tynk cementowo-wapienny gr. 2cm	
Sw2 - Ściana wewnętrzna nośna 24 cm - tynk cementowo-wapienny gr. 2cm - ściana żelbetowa C30/37 gr. 24cm - tynk cementowo-wapienny gr. 2cm	
Śd2 - Ściana wewnętrzna działowa 12 cm - tynk cementowo-wapienny gr. 2cm - bloczek silikatowy gr. 12cm - tynk cementowo-wapienny gr. 2cm	
D - stropodach - papa wierzchniego pokrycia - papa podkładowa pokrycia - izolacja termiczna EPS100-36 gr.30cm - warstwa spadkowa (kliny styropianowe) - strop żelbetowy typu "filigran" gr. 30cm - tynk cementowo-wapienny gr. 2cm	
ST - strop międzykondygnacyjny - warstwa wykończeniowa (wg. zestawienia pom.) - wylewka bet. gr. 6 cm - izolacja termiczna EPS100-031 gr.5cm - folia PE - strop żelbetowy typu "filigran" gr. 30cm - tynk cementowo-wapienny gr. 2cm	
ST2 - strop nad piwnicą - warstwa wykończeniowa (wg. zestawienia pom.) - wylewka bet. gr. 6 cm - izolacja termiczna EPS100-031 gr.5cm - folia PE - strop żelbetowy gr. 30cm - wełna mineralna G38 gr. 15cm - tynk cementowo-wapienny gr. 2cm	
PG - podłoga na gruncie - warstwa wykończeniowa (wg. zestawienia pom.) - wylewka bet. gr. 6 cm - izolacja termiczna EPS100-031 gr.15cm - 2folia PE - płyta żelbetowa z betonu C30/37 W10 gr. 40cm - mineralna mata bentonitowa - halogizyowa - beton podkładowy C30/37 gr. 10cm - piasek średni stabilizowany cementem w ilości 100kg/m ³ , zagęszczony mechanicznie do $\lambda=0,98$ warstwami grubości max. 30cm - gr. ok 120cm	
Sch - Schody - gres - płyta żelbetowa C30/37 gr. 18cm - tynk cementowo - wapienny gr. 2cm	
B - balkon - gres mrozoodporny - wylewka bet. gr. 5 cm - hydroizolacja - izolacja termiczna EPS100-031 gr.5cm - 2x papa termozgrzewalna - płyta żelbetowa C30/37 gr. 18cm - styropian EPS70-031 gr. 12cm - tynk strukturalny silikatowo-silikonowy	

KONCEPCJA URBAISTYCZNO- ARCHITEKTONICZNA

**"Budowa budynku
mieszkalnego wielorodzinnego
z lokalami usługowymi na
działce nr 238/6, obręb 0001,
we Włodawie**



KONCEPCJA URBAISTYCZNO-ARCHITEKTONICZNA

"Budowa budynku mieszkalno-wielorodzinnego z lokalami usługowymi na działce nr 238/6, obręb 0001, we Włodawie"

ARCHITEKT
mgr inż. arch. Eliza Stępień
Upr. bud. Nr 26/R-645/L.OIA/06
w spec. architektonicznej, do projektowania
(bez ograniczeń)
26-300 Opoczno, ul. Daleka 2



KONCEPCJA URBAISTYCZNO-ARCHITEKTONICZNA

"Budowa budynku mieszkalno-wielorodzinnego z lokalami usługowymi na działce nr 238/6, obręb 0001, we Włodawie"

ARCHITEKT
mgr inż. arch. Eliza Stępień
Upr. bud. Nr 28/R-545/L01A/06
w spec. architektonicznej, do projektowania
(bez ograniczeń)
26-300 Opoczno, ul. Daleka 2



KONCEPCJA URBAISTYCZNO-ARCHITEKTONICZNA

"Budowa budynku mieszkalno-wielorodzinnego z lokalami usługowymi na działce nr 238/6, obręb 0001, we Włodawie

ARCHITEKT
mgr inż arch. Eliza Stepień
Upr. bud. Nr 18/R-545/OIA/06
w spec. architektonicznej, do projektowania
(bez ograniczeń)
26-300 Opoczno, ul Daleka 2



KONCEPCJA URBAISTYCZNO-ARCHITEKTONICZNA

"Budowa budynku mieszkalno-wielorodzinnego z lokalami usługowymi na działce nr 238/6, obręb 0001, we Włodawie

ARCHITEKT
mgr inż arch. Eliza Stępień
Upr. bud. Nr 28/R-545/L.OIA/06
w spec. architektonicznej, do projektowania
(bez ograniczeń)
26-300 Opoczno, ul Daleka 2



KONCEPCJA URBAISTYCZNO-ARCHITEKTONICZNA

"Budowa budynku mieszkalno-wielorodzinnego z lokalami usługowymi na działce nr 238/6, obręb 0001, we Włodawie

ARCHITEKT
mgr inż. arch. Eliza Stepień
Upr. bud. Nr 28/R-545/L.OIA/06
w spec. architektonicznej, do projektowania
(bez ograniczeń)
26-300 Opoczno, ul. Daleka 2